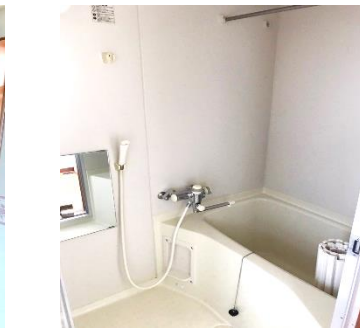


コーポエム

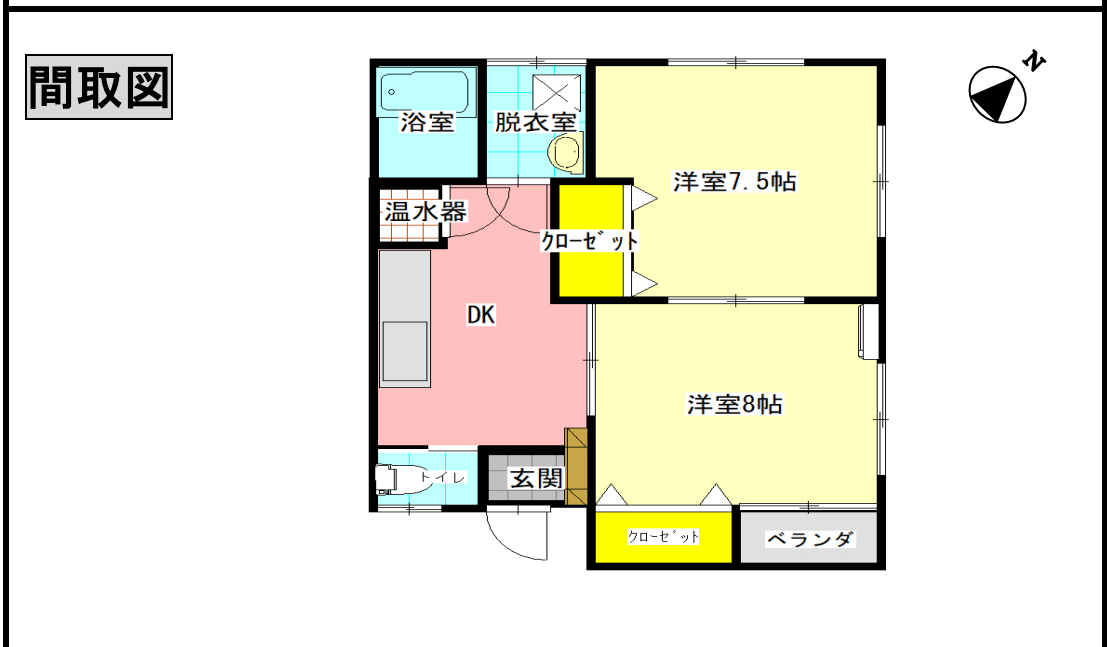
管理：株式会社上新不動産
電話 0258-66-8205

入居可能	即入居可能 102号室
所在地	見附市芝野町6番地1
構造	木造カラー鋼板葺2階建て
築年月	平成15年7月
間取り	2DK (8洋、7.5洋、DK)



設備	IHクッキングヒーター・オール電化・バストイレ別・浴室乾燥機			
	温水洗浄便座・洗面化粧台・シューズボックス・クローゼット・ベランダ			
	全室照明器具付・エアコン・2重サッシ・網戸付・TVドアホン			
	BSアンテナ・インターネット可(個別契約)・駐車場1台込・融雪あり			
費用	賃料	50,000円	仲介料	55,000円
	共益費	1,000円	町内会費	500円
	敷金	50,000円	駐車場代	1台込(2台目¥3,300)
	火災保険	2年毎18,000円	合計	174,500円

※2台目駐車場にも仲介手数料がかかります



交通・環境	信越線「見附駅」まで徒歩 15 分 バス停「芝野」まで徒歩 4 分
	スーパーセンター「プラント 5」ホームセンター「ムサシ」まで徒歩 6 分
	見附バイパス「今町 4 丁目」交差点まで車 1 分
	「新潟県中部産業団地」まで車 3 分

上新不動産の HP をモバイルで見る



上新不動産を友だち追加

